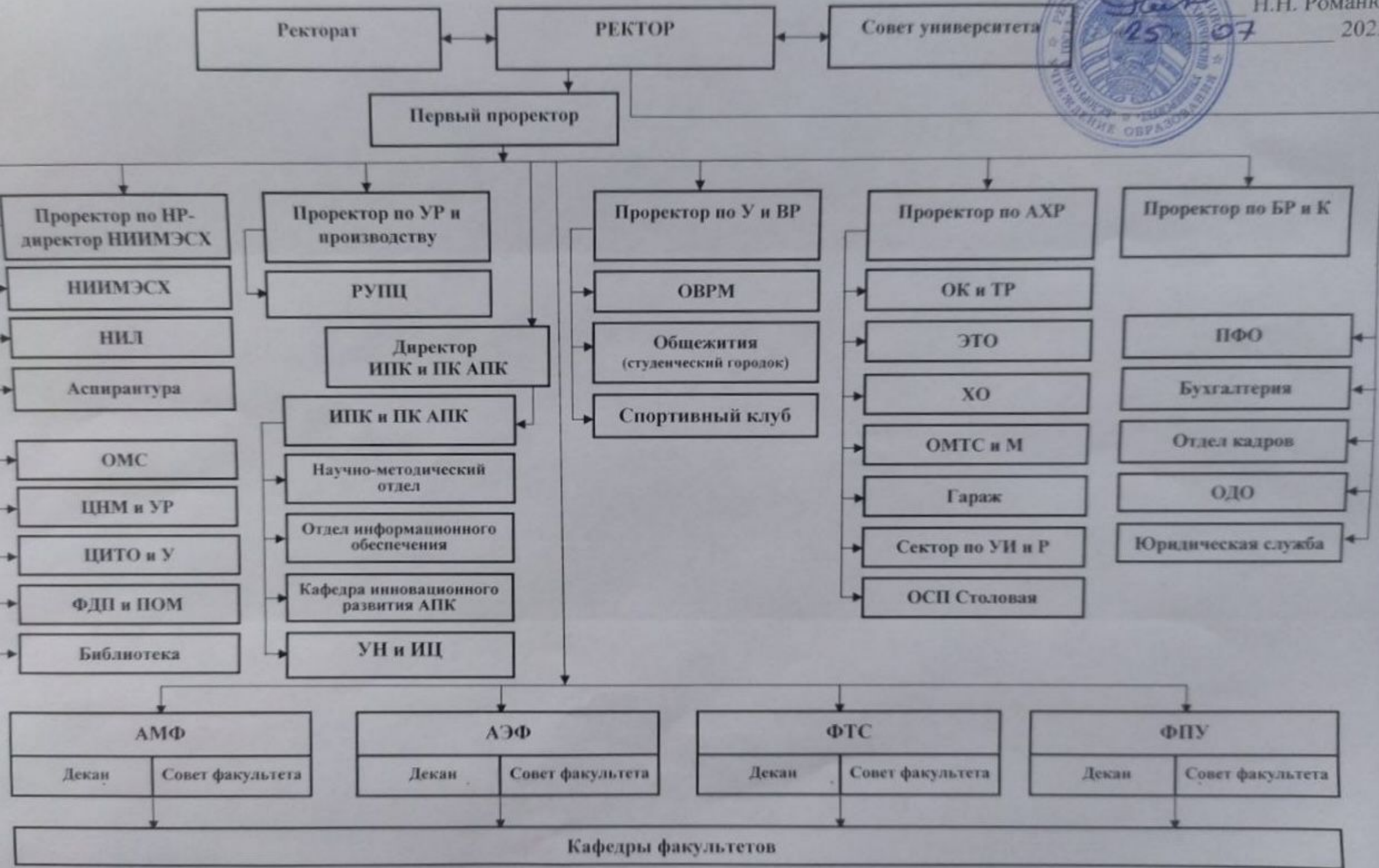


СТРУКТУРА УПРАВЛЕНИЯ УНИВЕРСИТЕТОМ



Н.Н. Романюк
2023



Кафедры факультетов

Кафедры АМФ

моделирования и проектирования;
 сельскохозяйственных машин;
 стандартизации, метрологии и инженерной графики;
 технологий и механизации животноводства и переработки сельскохозяйственной продукции;
 тракторов и автомобилей;
 эксплуатации машинно-тракторного парка и агротехнологий

Кафедры АЭФ

автоматизированных систем управления производством;
 естественнонаучных дисциплин;
 практической подготовки студентов;
 электрооборудования сельскохозяйственных предприятий;
 энергетики;
 электроснабжения и электротехники

Кафедры ФТС

механики материалов и деталей машин;
 технологии металлов;
 технологии и организация технического сервиса;
 социально-гуманитарных дисциплин;
 управления охраной труда;
 физического воспитания и спорта

Кафедры ФПУ

высшей математики;
 практической лингвистики;
 информационного менеджмента, маркетинга и учета;
 экономики и организации предприятий АПК;
 экономической теории и права

В организационной структуре управления университетом приняты сокращения:

Проректор по НР-директор НИИМЭСХ – проректор по научной работе-директор НИИМЭСХ; **проректор по УР и производству** – проректор по учебной работе и производству; **проректор по У и ВР** – проректор по учебной и воспитательной работе; **проректор по АХР** – проректор по административно-хозяйственной работе; **проректор по БР и К** – проректор по безопасности, режиму и кадрам;

НИИМЭСХ – научно-исследовательский институт механизации и электрификации сельского хозяйства; **НИЛ** – научно-исследовательские лаборатории; **ОМС** – отдел международного сотрудничества; **ФДП и ПОМ** – факультет довузовской подготовки и профессиональной ориентации молодежи; **ЦНМ и УР** – центр научно-методической и учебной работы; **ЦИТО и У** – центр инновационных технологий обучения и управления; **РУЩ** – республиканский учебно-производственный центр практического обучения новым технологиям и освоения комплексов машин; **ИПК и П** – институт повышения квалификации и переподготовки кадров АПК; **УН и ИЦ** – учебно-научный и информационный центр по радиологии и качеству продукции сельского хозяйства; **ОВРМ** – отдел воспитательной работы с молодежью; **ОК и ТР** – отдел капитального и текущего ремонта; **ЭТО** – эксплуатационно-технический отдел; **ХО** – хозяйственный отдел; **ОМТС и М** – отдел материально-технического снабжения и маркетинга; **Сектор по УИ и Р** – сектор по управлению имуществом и ресурсосбережению; **ПФО** – планово-финансовый отдел; **ОДО** – отдел документационного обеспечения;

АМФ – агромеханический факультет; **АЭФ** – агроэнергетический факультет; **ФТС** – факультет «Технический сервис в АПК»; **ФПУ** – факультет предпринимательства и управления.